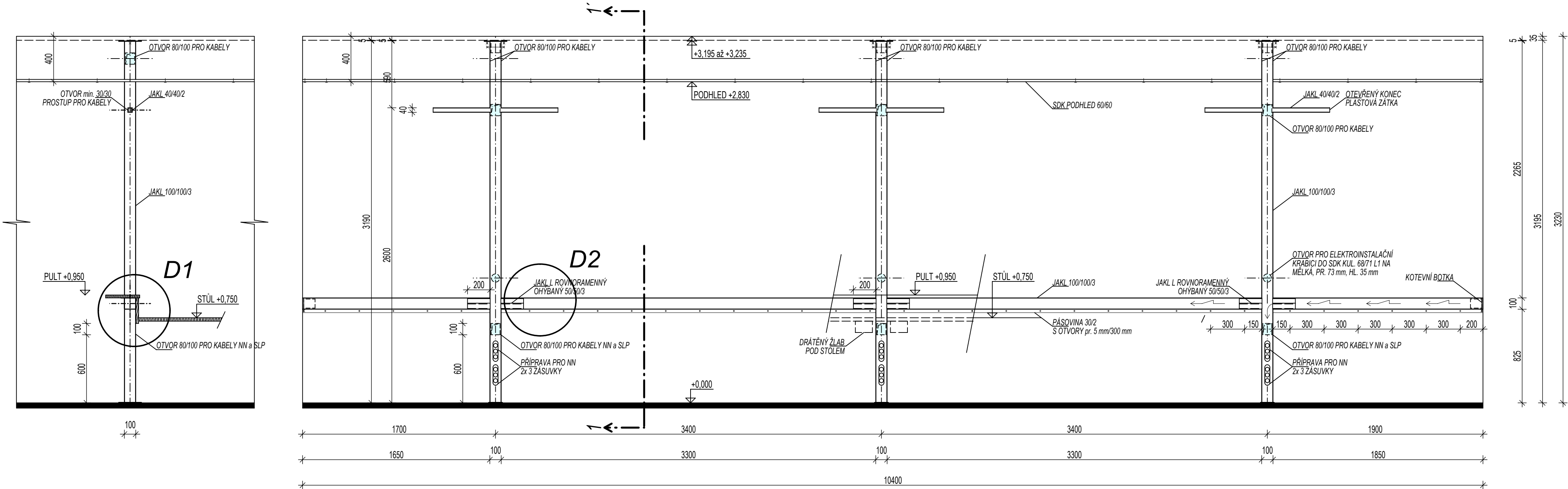
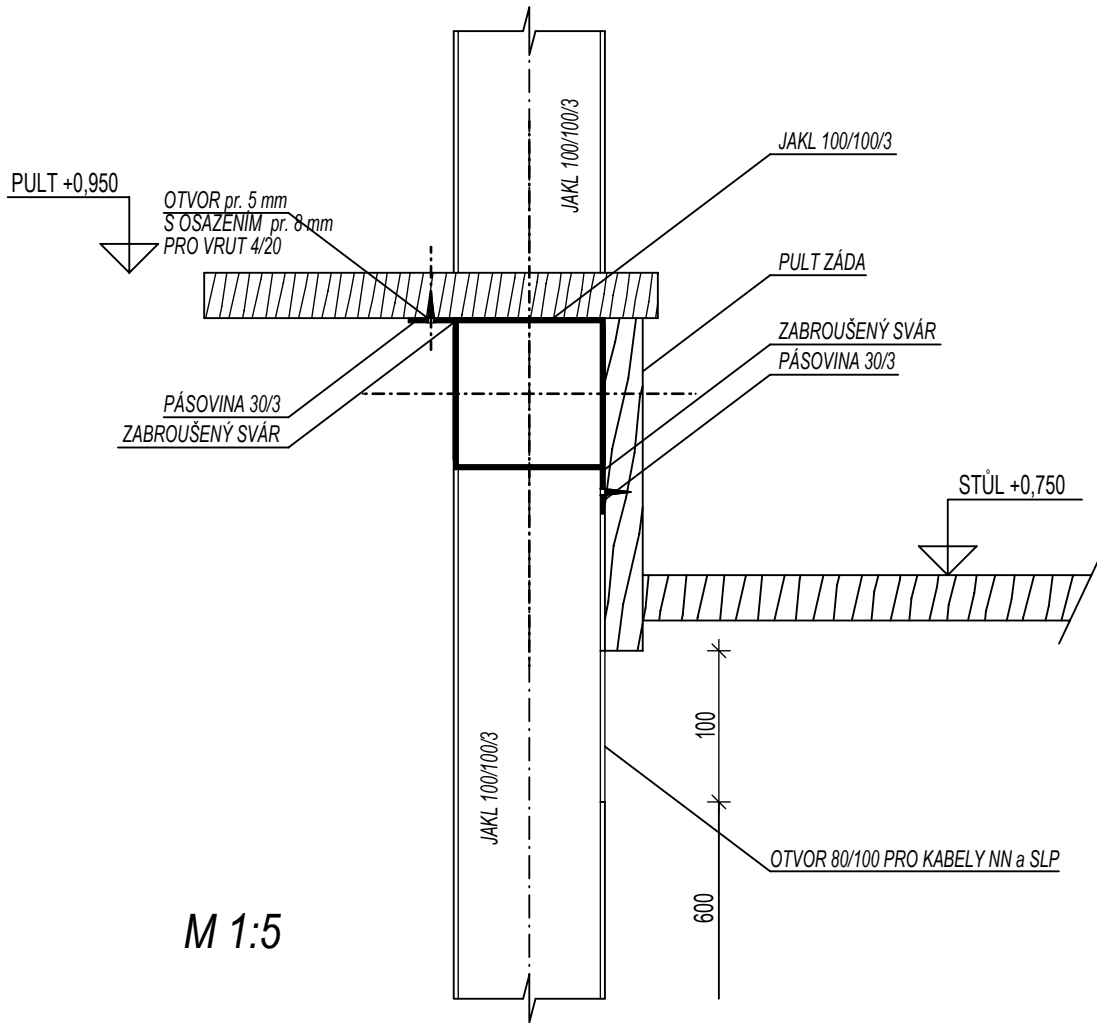


PŘED VÝROBOU JE ZHOTOVITEL POVINEN OVĚŘIT ROZMĚRY NA STAVBĚ



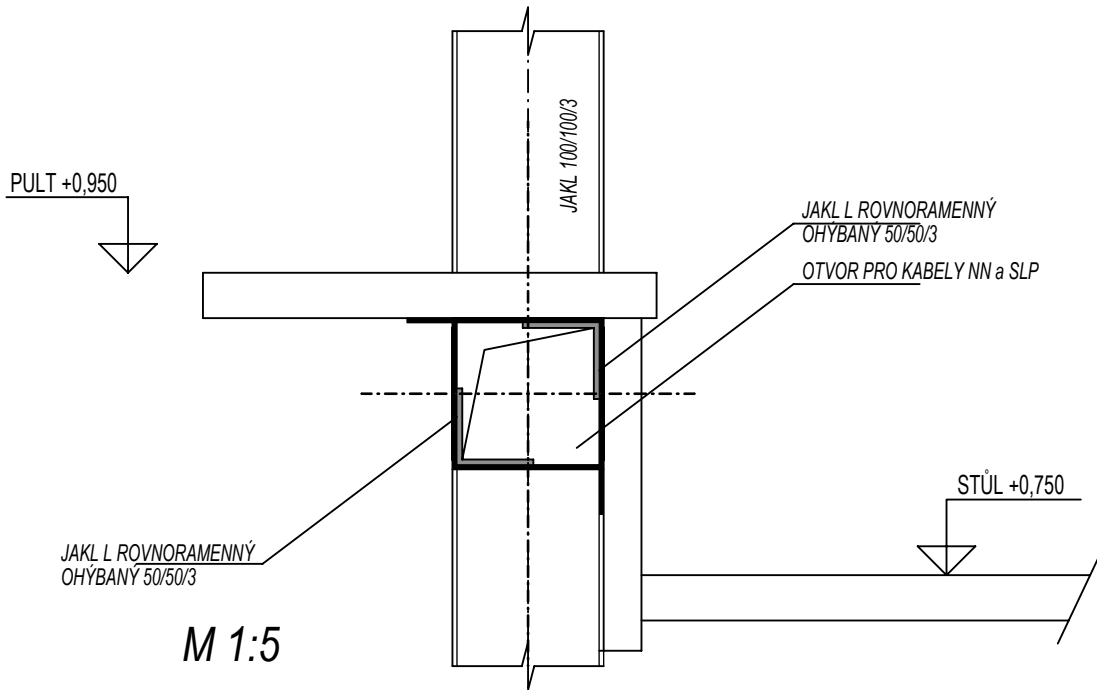
detail D1



M 1:5

detail D2

napojení vodorovné části konstrukce



M 1:5

Ocelová konstrukce - výroba dle výkresu č. D07  
Nový stav - ocelová konstrukce

Provedení OK: Musí být provedena jako interiérová pohledová konstrukce, otvory pro instalace EI provedeny vypálením laserem stejně jako formátování - řezání dílů pro svařování, broušené svary. Finální povrchová úprava vypalovanou práškovou barvou v odstínu kovářská černá RAL 9005, případně dle výběru investora. Součástí položky je výroba, dodávka, sestavení a kotvení OK na místě, ochrana OK před poškozením po celou dobu realizace stavby až do závěrečné montáže dřevěného obložení. Součástí ceny je i vypracování výrobní dokumentace, která podléhá schválení objednatelem před zadáním do výroby.

## REZERVAČNÍ A PŘIJÍMACÍ KANCELÁŘE NOVÝ STAV OCELOVÁ KONSTRUKCE

DOKUMENTACE PRO VÝBĚR ZHOTOVITELE

D.1.1 b)

PROJEKTOVÁ A INŽENÝRSKÁ ČINNOST ING. SIMONA MIKYŠKOVÁ NOVÁ HLÍNA 60, 37901 TŘEBOŇ KONTAKT: MT +420 777 321 132 WEB: <a href="http://www.mikyskovasimona.cz">www.mikyskovasimona.cz</a> E-mail: <a href="mailto:mikyskova.simona@seznam.cz">mikyskova.simona@seznam.cz</a>			
Vypracovala: MIKYŠKOVÁ Simona Ing.	Odpovědný projektant: MIKYŠKA Milan Ing.	Autorizovaná osoba: MIKYŠKA Milan Ing. ČKAIT 0100857	
Investor: Slatinné lázně Třeboň s.r.o., Lázeňská 1001, Třeboň II, 37901 Třeboň			
Název akce: REZERVAČNÍ A PŘIJÍMACÍ KANCELÁŘE - Změna a rozšíření dispozice ZMĚNA DOKONČENÉ STAVBY - STAVEBNÍ ÚPRAVY OBJEKTU č.p. 1001/II; PAVILONU D1 LÁZEŇSKÉHO DOMU AURORA Pozemek parcelní číslo 1977/11; Katastrální území Třeboň			Datum: 10/2024
			Měřítko: 1 : 25
			Výkres číslo: D 07
Název výkresu: NOVÝ STAV - OCELOVÁ KONSTRUKCE			Paré číslo: